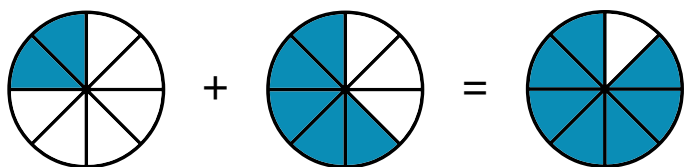


Dodawanie ułamków zwykłych o tych samych mianownikach

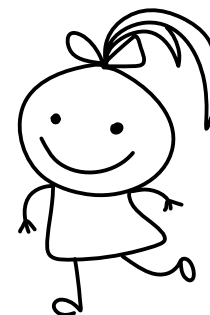
▶ dodawanie ułamków właściwych i niewłaściwych



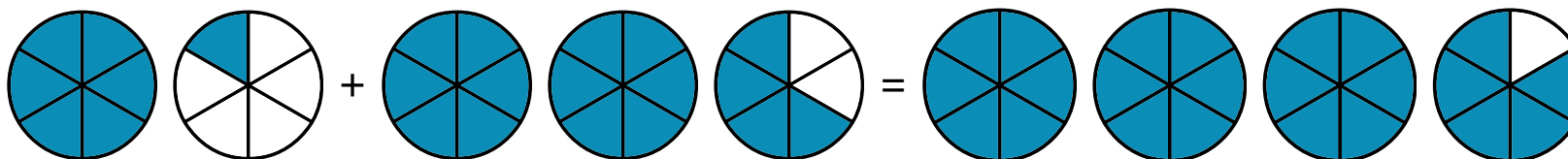
$$\frac{2}{8} + \frac{5}{8} = \frac{2+5}{8} = \frac{7}{8}$$

Annotation: "dodajemy liczniki" (add numerators) with a blue arrow pointing from 2 and 5 to 7 in the numerator.

mianownik przepisujemy (denominator is copied) with a green arrow pointing from 8 in the denominator of the first fraction to 8 in the denominator of the result.



▶ dodawanie liczb mieszanych

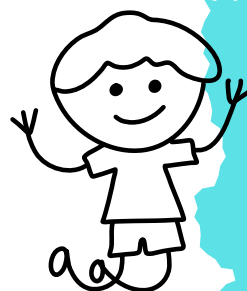


$$1\frac{1}{6} + 2\frac{4}{6} = 1 + 2 + \frac{1+4}{6} = 3\frac{5}{6}$$

Annotation: "dodajemy liczniki" (add numerators) with a blue arrow pointing from 1 and 4 to 5 in the numerator.

dodajemy całości (add whole numbers) with a red arrow pointing from 1 and 2 to 3.

mianownik przepisujemy (denominator is copied) with a green arrow pointing from 6 in the denominator of the fraction to 6 in the denominator of the result.



Jeśli podczas dodawania ułamków otrzymamy ułamek niewłaściwym, to możemy wyłączyć z niego całości. Jeżeli jest to możliwe, to skracamy ułamki.

Wyniki działań na ułamkach podajemy w postaci nieskracalnej.

